



reddot award 2019
winner urban design
Gussrost *Prisma*

Beton- & Polymerbetonrinnen **Fortis & Poly-Fortis**



2023

Ästhetik in Guss

Schwerlast-Entwässerung

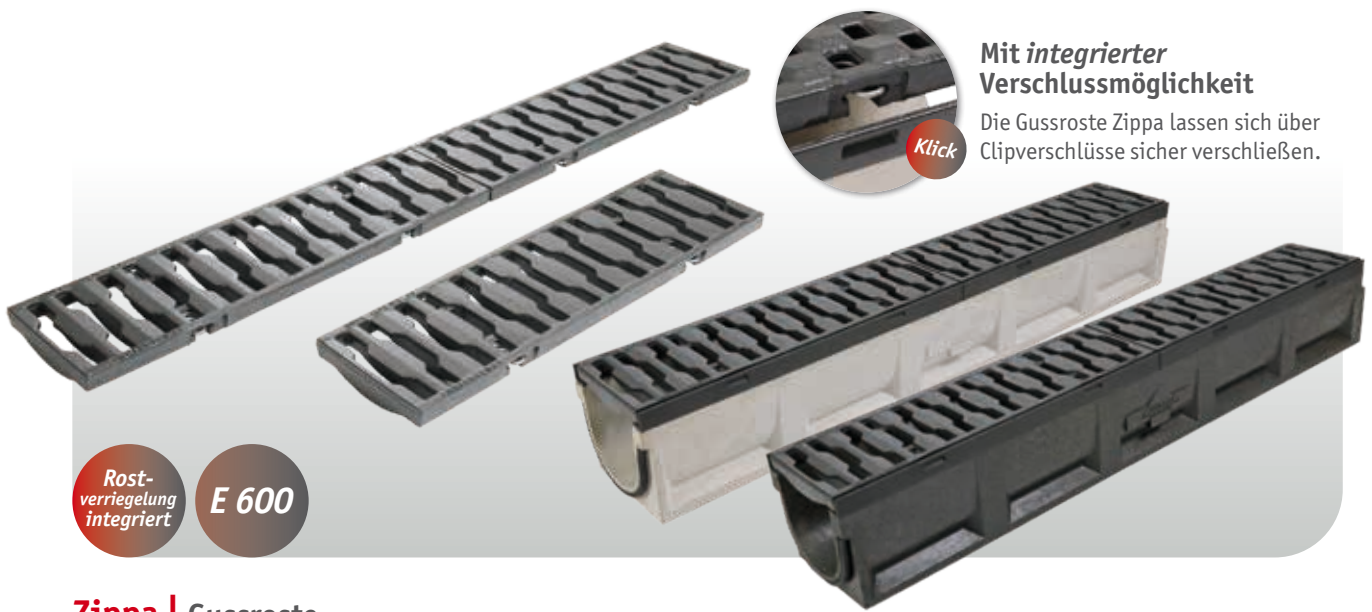


reddot award 2019
winner urban design

*und Beton
kann so schön sein!*



Gussroste | für Beton- und Polymerbeton-Entwässerungen



Mit integrierter Verschlussmöglichkeit

Die Gussroste Zippa lassen sich über Clipverschlüsse sicher verschließen.

Rost-
verriegelung
integriert

E 600

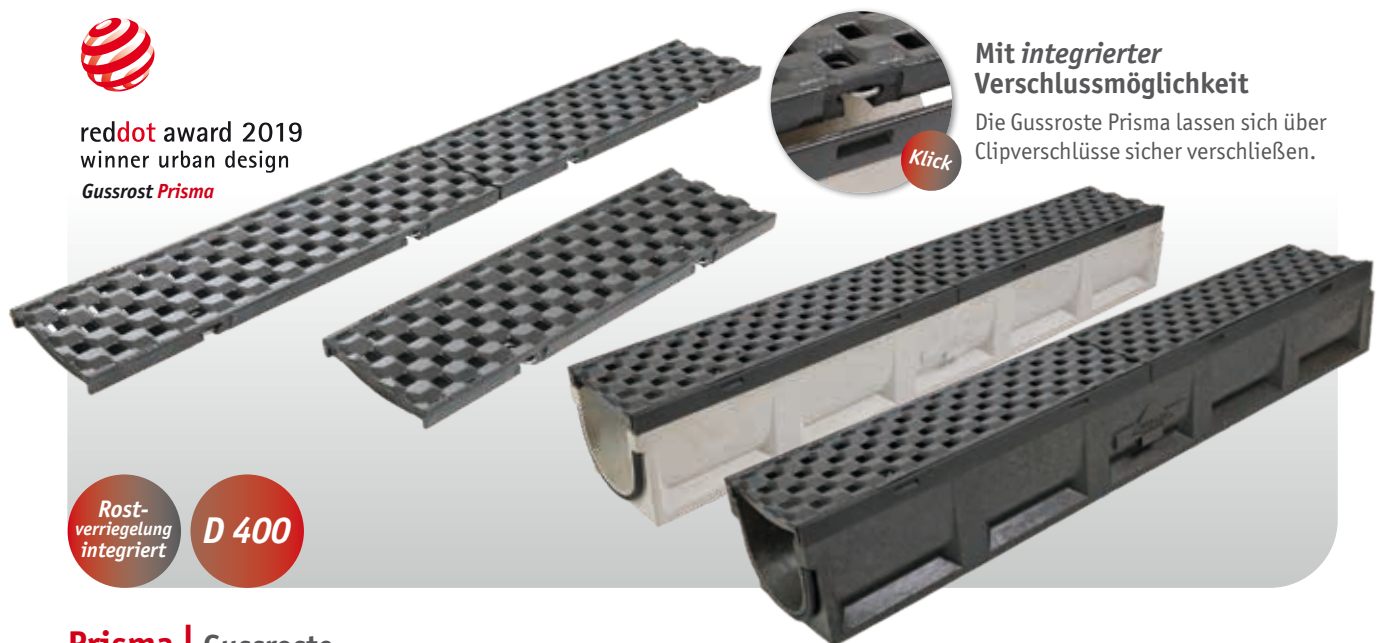
Zippa | Gussroste

Standard-Rostlänge: 500 mm

	Artikelbezeichnung	für Nennmaß	Belastungs- klasse	Breite	Auflage- höhe	Länge	Farbe	empf. Verkaufspreis zuzüglich MwSt.
DN100	Belastungsklasse E 600							
	SLR GZ 150-20 GG Zippa E600 (500)	DN 100	E 600	144 mm	20 mm	500 mm	Glimmer Grau	49,14 €/Stück
DN150	Belastungsklasse E 600							
	SLR GZ 200-20 GG Zippa E600 (500)	DN 150	E 600	194 mm	20 mm	500 mm	Glimmer Grau	68,80 €/Stück



reddot award 2019
winner urban design
Gussrost **Prisma**



Mit integrierter Verschlussmöglichkeit

Die Gussroste Prisma lassen sich über Clipverschlüsse sicher verschließen.

Rost-
verriegelung
integriert

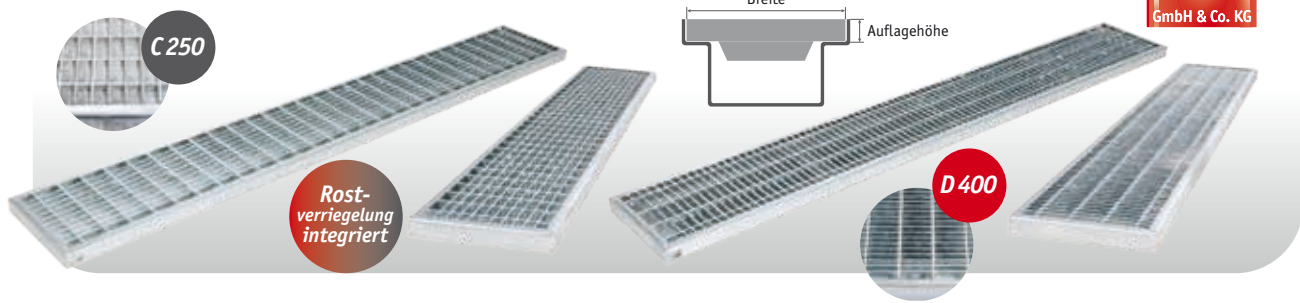
D 400

Prisma | Gussroste

Standard-Rostlänge: 500 mm

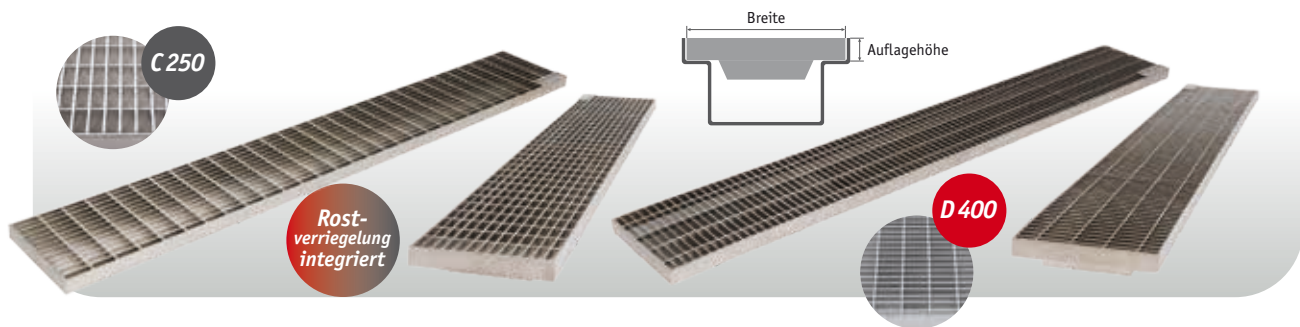
	Artikelbezeichnung	für Nennmaß	Belastungs- klasse	Breite	Auflage- höhe	Länge	Farbe	empf. Verkaufspreis zuzüglich MwSt.
DN100	Belastungsklasse D 400							
	SLR GP 150-20 GG Prisma D400 (500)	DN 100	D 400	144 mm	20 mm	500 mm	Glimmer Grau	45,83 €/Stück
DN150	Belastungsklasse D 400							
	SLR GP 200-20 GG Prisma D400 (500)	DN 150	D 400	194 mm	20 mm	500 mm	Glimmer Grau	64,42 €/Stück

Schwerlast-Maschenroste | aus feuerverzinktem Stahl oder Edelstahl



Schwerlast-Maschenroste | aus feuerverzinktem Stahl

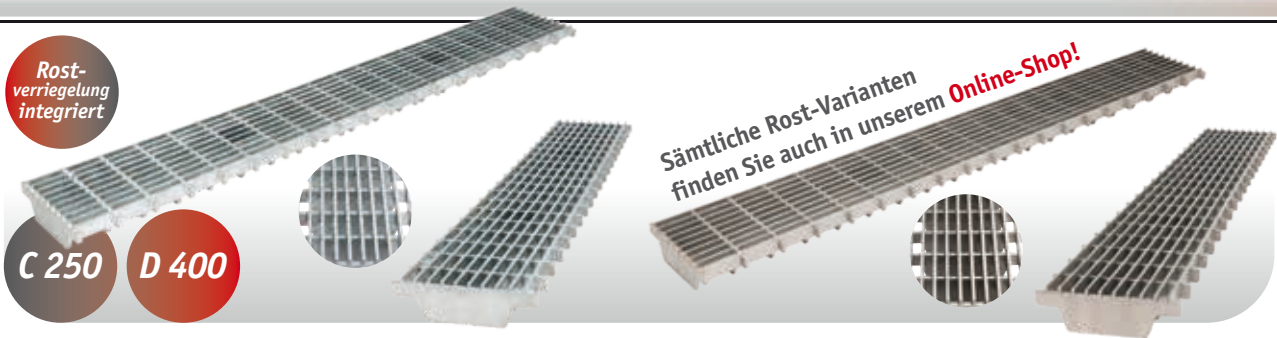
	Artikelbezeichnung	für Nennmaß	Belastungs-klasse	Breite	Auflage-höhe	Maschen-weite	Länge	empf. Verkaufspreis zuzüglich MwSt.
DN100	Belastungsklasse C 250							
	SLR M 150-20 30x10 C250 ST (1000)	DN 100	C 250	145 mm	20 mm	30 x 10 mm	1.000 mm	63,68 €/Stück
	SLR M 150-20 30x10 C250 ST (500)	DN 100	C 250	145 mm	20 mm	30 x 10 mm	500 mm	41,39 €/Stück
	Belastungsklasse D 400							
	SLR M 150-20 10x30 D400 ST (1000)	DN 100	D 400	145 mm	20 mm	10 x 30 mm	1.000 mm	83,29 €/Stück
	SLR M 150-20 10x30 D400 ST (500)	DN 100	D 400	145 mm	20 mm	10 x 30 mm	500 mm	57,61 €/Stück
DN150	Belastungsklasse C 250							
	SLR M 200-20 30x10 C250 ST (1000)	DN 150	C 250	195 mm	20 mm	30 x 10 mm	1.000 mm	97,03 €/Stück
	SLR M 200-20 30x10 C250 ST (500)	DN 150	C 250	195 mm	20 mm	30 x 10 mm	500 mm	67,93 €/Stück
	Belastungsklasse D 400							
	SLR M 200-20 10x30 D400 ST (1000)	DN 150	D 400	195 mm	20 mm	10 x 30 mm	1.000 mm	123,75 €/Stück
	SLR M 200-20 10x30 D400 ST (500)	DN 150	D 400	195 mm	20 mm	10 x 30 mm	500 mm	86,62 €/Stück



Schwerlast-Maschenroste | aus Edelstahl (V2A)

	Artikelbezeichnung	für Nennmaß	Belastungs-klasse	Breite	Auflage-höhe	Maschen-weite	Länge	empf. Verkaufspreis zuzüglich MwSt.
DN100	Belastungsklasse C 250							
	SLR M 150-20 30x10 C250 VA (1000)	DN 100	C 250	145 mm	20 mm	30 x 10 mm	1.000 mm	206,25 €/Stück
	SLR M 150-20 30x10 C250 VA (500)	DN 100	C 250	145 mm	20 mm	30 x 10 mm	500 mm	134,06 €/Stück
	Belastungsklasse D 400							
	SLR M 150-20 10x30 D400 VA (1000)	DN 100	D 400	145 mm	20 mm	10 x 30 mm	1.000 mm	318,21 €/Stück
	SLR M 150-20 10x30 D400 VA (500)	DN 100	D 400	145 mm	20 mm	10 x 30 mm	500 mm	190,94 €/Stück
DN150	Belastungsklasse C 250							
	SLR M 200-20 30x10 C250 VA (1000)	DN 150	C 250	195 mm	20 mm	30 x 10 mm	1.000 mm	251,42 €/Stück
	SLR M 200-20 30x10 C250 VA (500)	DN 150	C 250	195 mm	20 mm	30 x 10 mm	500 mm	175,99 €/Stück
	Belastungsklasse D 400							
	SLR M 200-20 10x30 D400 VA (1000)	DN 150	D 400	195 mm	20 mm	10 x 30 mm	1.000 mm	369,28 €/Stück
	SLR M 200-20 10x30 D400 VA (500)	DN 150	D 400	195 mm	20 mm	10 x 30 mm	500 mm	258,50 €/Stück

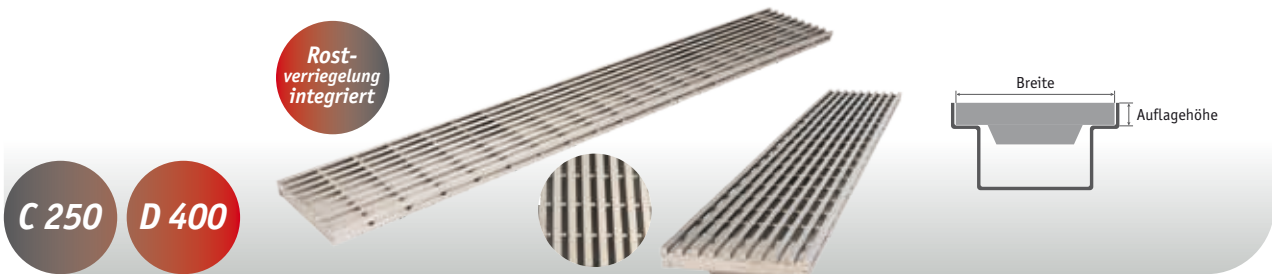
Schwerlast-Längsstabroste | aus feuerverzinktem Stahl oder Edelstahl



Schwerlast-Längsstabroste 20 x 3 mm | aus feuerverzinktem Stahl oder Edelstahl (V2A)

empf. Verkaufspreise zuzüglich MwSt.

	Artikelbezeichnung	für Nennmaß	Belastungs-klasse	Breite	Auflage-höhe	Stab-stärke	Länge	aus feuerver-zinktem Stahl	aus Edelstahl	
DN100	Belastungsklasse C 250									
	SLR L 150-20 20x3 C250 ST od. VA (1000)	DN 100	C 250	145 mm	20 mm	20 x 3 mm	1.000 mm	229,13 €/Stück	308,26 €/Stück	
	SLR L 150-20 20x3 C250 ST od. VA (500)	DN 100	C 250	145 mm	20 mm	20 x 3 mm	500 mm	160,39 €/Stück	215,78 €/Stück	
	Belastungsklasse D 400									
	SLR L 150-20 20x3 D400 ST od. VA (1000)	DN 100	D 400	145 mm	20 mm	20 x 3 mm	1.000 mm	273,50 €/Stück	373,46 €/Stück	
	SLR L 150-20 20x3 D400 ST od. VA (500)	DN 100	D 400	145 mm	20 mm	20 x 3 mm	500 mm	191,44 €/Stück	261,43 €/Stück	
DN150	Belastungsklasse C 250									
	SLR L 200-20 20x3 C250 ST od. VA (1000)	DN 150	C 250	195 mm	20 mm	20 x 3 mm	1.000 mm	285,93 €/Stück	369,68 €/Stück	
	SLR L 200-20 20x3 C250 ST od. VA (500)	DN 150	C 250	195 mm	20 mm	20 x 3 mm	500 mm	200,15 €/Stück	258,78 €/Stück	
	Belastungsklasse D 400									
	SLR L 200-20 20x3 D400 ST od. VA (1000)	DN 150	D 400	195 mm	20 mm	20 x 3 mm	1.000 mm	352,98 €/Stück	487,64 €/Stück	
	SLR L 200-20 20x3 D400 ST od. VA (500)	DN 150	D 400	195 mm	20 mm	20 x 3 mm	500 mm	247,09 €/Stück	341,36 €/Stück	



Schwerlast-Längsstabroste Hydra Linearis | aus Edelstahl (V2A)

	Artikelbezeichnung	für Nennmaß	Belastungs-klasse	Breite	Auflage-höhe	Stab-stärke	Länge	empf. Verkaufspreis zuzüglich MwSt.
DN100	Belastungsklasse C 250							
	SLR LH 150-20 7x7 C250 VA (1000)	DN 100	C 250	145 mm	20 mm	7 x 7 mm	1.000 mm	309,02 €/Stück
	SLR LH 150-20 7x7 C250 VA (500)	DN 100	C 250	145 mm	20 mm	7 x 7 mm	500 mm	216,32 €/Stück
	Belastungsklasse D 400							
	SLR LH 150-20 7x7 D400 VA (1000)	DN 100	D 400	145 mm	20 mm	7 x 7 mm	1.000 mm	377,80 €/Stück
	SLR LH 150-20 7x7 D400 VA (500)	DN 100	D 400	145 mm	20 mm	7 x 7 mm	500 mm	264,47 €/Stück
DN150	Belastungsklasse C 250							
	SLR LH 200-20 7x7 C250 VA (1000)	DN 150	C 250	195 mm	20 mm	7 x 7 mm	1.000 mm	370,02 €/Stück
	SLR LH 200-20 7x7 C250 VA (500)	DN 150	C 250	195 mm	20 mm	7 x 7 mm	500 mm	259,02 €/Stück
	Belastungsklasse D 400							
	SLR LH 200-20 7x7 D400 VA (1000)	DN 150	D 400	195 mm	20 mm	7 x 7 mm	1.000 mm	494,58 €/Stück
	SLR LH 200-20 7x7 D400 VA (500)	DN 150	D 400	195 mm	20 mm	7 x 7 mm	500 mm	346,20 €/Stück

Schlitzaufsätze & Revisions- und Spülkasten-Aufsätze | aus feuerverzinktem Stahl oder Edelstahl



Angelehnt an die Belastungsklasse:



C 250



D 400

Schlitzaufsätze | aus feuerverzinktem Stahl oder Edelstahl (V2A) (C 250 = 1,5 mm / D 400 = 3,0 mm)

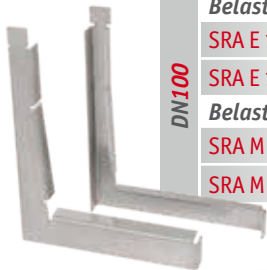
empf. Verkaufspreise zuzüglich MwSt.

	Artikelbezeichnung	für Nennmaß	Belastungs-klasse	Schlitz-breite	Breite	Halshöhe	Höhe ab Auflage	Länge	aus feuerverzinktem Stahl	aus Edelstahl	
DN 100	Belastungsklasse C 250										
	SRA 10-150-160-182 ST od. VA (1000)	DN 100	C 250 *	10 mm	145 mm	160 mm	182 mm	1.000 mm	85,29 €/Stück	152,53 €/Stück	
	SRA 10-150-160-182 ST od. VA (500)	DN 100	C 250 *	10 mm	145 mm	160 mm	182 mm	500 mm	59,73 €/Stück	99,16 €/Stück	
	Belastungsklasse D 400										
	SRA M 10-150-160-185 ST od. VA (1000)	DN 100	D 400 *	10 mm	145 mm	160 mm	185 mm	1.000 mm	158,79 €/Stück	246,04 €/Stück	
	SRA M 10-150-160-185 ST od. VA (500)	DN 100	D 400 *	10 mm	145 mm	160 mm	185 mm	500 mm	111,15 €/Stück	148,12 €/Stück	
DN 150	Belastungsklasse C 250										
	SRA 10-200-160-182 ST od. VA (1000)	DN 150	C 250 *	10 mm	195 mm	160 mm	182 mm	1.000 mm	97,09 €/Stück	174,71 €/Stück	
	SRA 10-200-160-182 ST od. VA (500)	DN 150	C 250 *	10 mm	195 mm	160 mm	182 mm	500 mm	67,96 €/Stück	112,24 €/Stück	
	Belastungsklasse D 400										
	SRA M 10-200-160-185 ST od. VA (1000)	DN 150	D 400 *	10 mm	195 mm	160 mm	185 mm	1.000 mm	170,43 €/Stück	310,22 €/Stück	
	SRA M 10-200-160-185 ST od. VA (500)	DN 150	D 400 *	10 mm	195 mm	160 mm	185 mm	500 mm	119,30 €/Stück	201,65 €/Stück	

Endstücke für Schlitzaufsätze | aus feuerverzinktem Stahl oder Edelstahl (V2A)

	Artikelbezeichnung	aus fv. Stahl	aus Edelstahl
DN 100	Belastungsklasse C 250		
	SRA E 150-160 links ST od. VA	9,83 €/Stück	13,91 €/Stück
	SRA E 150-160 rechts ST od. VA	9,83 €/Stück	13,91 €/Stück
	Belastungsklasse D 400		
	SRA M E 150-160 links ST od. VA	9,83 €/Stück	13,91 €/Stück
	SRA M E 150-160 rechts ST od. VA	9,83 €/Stück	13,91 €/Stück

	Artikelbezeichnung	aus fv. Stahl	aus Edelstahl
DN 150	Belastungsklasse C 250		
	SRA E 200-160 links ST od. VA	11,66 €/Stück	14,89 €/Stück
	SRA E 200-160 rechts ST od. VA	11,66 €/Stück	14,89 €/Stück
	Belastungsklasse D 400		
	SRA M E 200-160 links ST od. VA	11,66 €/Stück	14,89 €/Stück
	SRA M E 200-160 rechts ST od. VA	11,66 €/Stück	14,89 €/Stück



Angelehnt an die Belastungsklasse:



Anwendungsbeispiel mit der Betonrinne **Fortis**



Revisions- & Spülkasten-Aufsätze | aus feuerverzinktem Stahl oder Edelstahl (V2A) (C 250 = 1,5 mm / D 400 = 3,0 mm)

empf. Verkaufspreise zuzüglich MwSt.

	Artikelbezeichnung	für Nennmaß	Belastungs-klasse	Schlitz-breite	Breite	Höhe ab Auflage	für Halshöhe	Länge	aus feuerverzinktem Stahl	aus Edelstahl	
DN 100	Belastungsklasse C 250										
	SRA RKL 10-150-182 ST od. VA	DN 100	C 250 *	10 mm	145 mm	182 mm	160 mm	500 mm	175,67 €/Stück	279,15 €/Stück	
DN 100	Belastungsklasse D 400										
	SRA RKL M 10-150-185 ST od. VA	DN 100	D 400 *	10 mm	145 mm	185 mm	160 mm	500 mm	292,96 €/Stück	400,57 €/Stück	
DN 150	Belastungsklasse C 250										
	SRA RKL 10-200-182 ST od. VA	DN 150	C 250 *	10 mm	195 mm	182 mm	160 mm	500 mm	224,69 €/Stück	330,27 €/Stück	
DN 150	Belastungsklasse D 400										
	SRA RKL M 10-200-185 ST od. VA	DN 150	D 400 *	10 mm	195 mm	185 mm	160 mm	500 mm	320,44 €/Stück	423,45 €/Stück	

* Angelehnt an die jeweilige Belastungsklasse

Das Fortis- & Poly-Fortis-System | Beton- od. Polymerbeton – Sie haben die Wahl!

Robust, stabil und optisch ansprechend: So lassen sich die beiden Rinnentypen **Fortis** (Beton) und **Poly-Fortis** (Polymerbeton) beschreiben. Beide Varianten sind mit Zargen aus feuerverzinktem Stahl, Edelstahl oder Guss erhältlich.

Unser Sortiment an Schwerlastrosten aus Metall haben wir im Jahr 2019 um zwei Gussroste ergänzt: um den **reddot** prämierten Rost **Prisma** und den Rost **Zippa** (siehe Seite 4).

Für Belastungsklassen von **D 400** bis **E 600**

Wasserdicht

Edelstahlzargen
Poly-Fortis

Gummidichtungen

Nut-Feder-System mit integrierten Gummidichtungen ermöglichen eine schnelle Montage ohne zusätzliche Abdichtungsmaßnahmen.

Ablaufstutzen

Die Sinkkästen Fortis sind standardmäßig mit Kunststoff-Ablaufstutzen für die Nennweiten **DN 100** oder **DN 150** ausgestattet. Auch halbe und ganze Meter der Betonrinnen sind mit Ablaufstutzen erhältlich.

Materialauswahl der Zargen

Sie haben die Wahl zwischen feuerverzinktem Stahl-, Edelstahl- oder Gusszargen. Letztere sind ebenso wie die Gitterroste mit einer hochwertigen, widerstandsfähigen KTL-Beschichtung versehen.



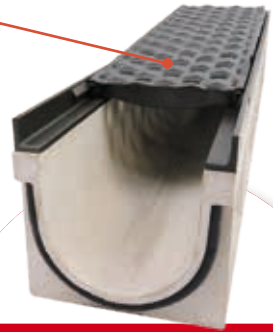
Schmutzfangkorb aus V2A

Schmutzfangkörbe aus Edelstahl sind langlebig und ermöglichen die schnelle und bequeme Reinigung der Sinkkästen.



Gussroste mit Design-Anspruch

Die Gussroste Prisma und Zippa bringen eine neue Optik für Entwässerungssysteme ins Spiel, sind dank Clipverbindung verschleißbar und mit einer hochwertigen KTL-Beschichtung (kathodische Tauchlackierung) versehen.



Sehr guter Fließkomfort

Dank der dichten Oberflächenstruktur gewährleisten die Betonrinnen einen optimalen Durchfluss ohne Widerstände.



Gusszargen für Gussroste

feuerverzinkte Stahlzargen für Gussroste

Poly-Fortis



Die Rinnen lassen sich ganz einfach mittels Kassetten-System verschließen.



Kassettenförmige Seiten

Die kassettenförmigen Aussparungen ermöglichen eine feste Verbindung mit den Betonfundamenten, da der zuerst flüssige Beton in die Seitenfächer der Rinnenwandung fließen kann. Nach der Aushärtung ist die Rinne im Fundament fixiert.



reddot award 2019
winner urban design
Gussrost Prisma

Fortis | 80 mm hohe Betonrinnen mit feuerverzinkten Stahlzargen für Gussroste

D 400

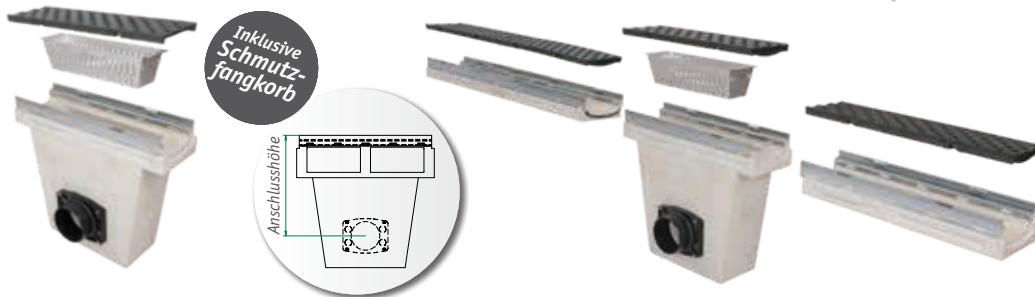


Fortis | 1.000 mm & 500 mm Betonrinnen mit feuerverzinkten Stahlzargen für Gussroste

	Artikelbezeichnung	Nennmaß	Belastungs- klasse	Breite	Höhe	Länge	empf. Verkaufspreis zuzüglich MwSt.
DN100	Höhe 80 mm						
	ERFO 155-80-1000 ST G	DN 100	D 400	155 mm	80 mm	1.000 mm	60,77 €/Stück
	ERFO 155-80-500 ST G	DN 100	D 400	155 mm	80 mm	500 mm	45,58 €/Stück

Fortis | Endstücke aus feuerverzinktem Stahl

Artikelbezeichnung	Nennmaß	Breite	Höhe	empf. Verkaufspreis zuzüglich MwSt.
ERF E 155-80 ST	DN 100	155 mm	80 mm	7,19 €/Stück



Fortis | 500 mm Beton-Sinkkästen mit feuerverzinkten Stahlzargen für Gussroste

Artikelbezeichnung	Nennmaß	angelehnt an die Belastungs- klasse	für Rinnen- breite	für Rinnen- höhe	Anschluss- höhe	empf. Verkaufspreis zuzüglich MwSt.
Für Rinnenhöhe 80 mm						
ERFO SK 155-80 ST G	DN 100	D 400	155 mm	80 mm	310 mm	172,73 €/Stück

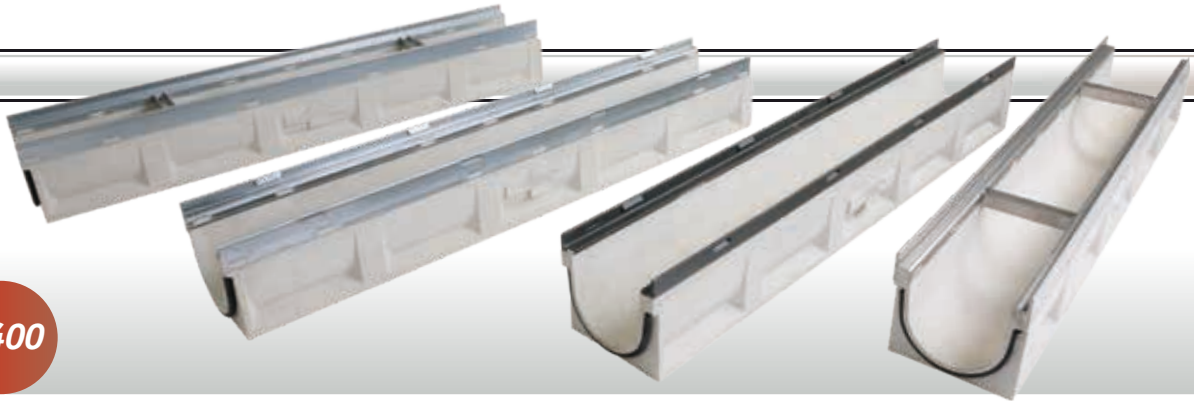


Fortis | 1.000 mm & 500 mm Betonrinnen inkl. Stützen mit feuerverzinkten Stahlzargen für Gussroste

Artikelbezeichnung	Stützenposi- tion	Nennmaß	Belastungs- klasse	Breite	Höhe	Länge	empf. Verkaufspreis zuzüglich MwSt.	
Höhe 80 mm								
DN100	ERFO SN 155-80-1000 ST G	Nutseite	DN 100	D 400	155 mm	80 mm	1.000 mm	96,24 €/Stück
	ERFO SF 155-80-1000 ST G	Federseite	DN 100	D 400	155 mm	80 mm	1.000 mm	96,24 €/Stück
	ERFO SM 155-80-500 ST G	Mitte	DN 100	D 400	155 mm	80 mm	500 mm	81,06 €/Stück



Fortis | Betonrinnen



D 400

Auch in 250 mm Höhe erhältlich

Fortis | 1.000 mm & 500 mm Betonrinnen

empf. Verkaufspreise zuzüglich MwSt.

* Materialauswahl der Zargen in die Artikelnummer eintragen

	Artikelbezeichnung	Nennmaß	Belastungsklasse	Breite	Höhe	Länge	* ST feuerverzinkte Stahlzargen	* ST G fv. Stahlzargen für Gussroste	* GG Gusszargen für Gussroste	* VA Edelstahl- zargen	
DN100	Höhe 150 mm										
	ERFO 155-150-1000 (*)	DN 100	D 400	155 mm	150 mm	1.000 mm	60,77 €/Stück	60,77 €/Stück	87,66 €/Stück	109,24 €/Stück	
	ERFO 155-150-500 (*)	DN 100	D 400	155 mm	150 mm	500 mm	45,58 €/Stück	45,58 €/Stück	61,36 €/Stück	76,45 €/Stück	
	Höhe 175 mm										
	ERFO 155-175-1000 (*)	DN 100	D 400	155 mm	175 mm	1.000 mm	60,77 €/Stück	60,77 €/Stück	87,66 €/Stück	109,24 €/Stück	
	ERFO 155-175-500 (*)	DN 100	D 400	155 mm	175 mm	500 mm	45,58 €/Stück	45,58 €/Stück	61,36 €/Stück	76,45 €/Stück	
DN150	Höhe 200 mm										
	ERFO 155-200-1000 (*)	DN 100	D 400	155 mm	200 mm	1.000 mm	60,77 €/Stück	60,77 €/Stück	87,66 €/Stück	109,24 €/Stück	
	ERFO 155-200-500 (*)	DN 100	D 400	155 mm	200 mm	500 mm	45,58 €/Stück	45,58 €/Stück	61,36 €/Stück	76,45 €/Stück	
	Höhe 200 mm										
	ERFO 206-200-1000 (*)	DN 150	D 400	206 mm	200 mm	1.000 mm	81,00 €/Stück	81,00 €/Stück	105,05 €/Stück	139,10 €/Stück	
	ERFO 206-200-500 (*)	DN 150	D 400	206 mm	200 mm	500 mm	56,70 €/Stück	56,70 €/Stück	68,29 €/Stück	97,37 €/Stück	

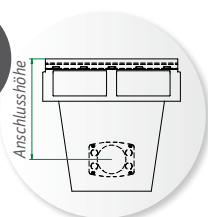
Fortis | Endstücke aus feuerverzinktem Stahl oder Edelstahl

empf. Verkaufspreise zuzüglich MwSt.

Artikelbezeichnung	Nennmaß	Breite	Höhe	aus feuerverzinktem Stahl	aus Edelstahl
ERF E 155-150 ST oder VA	DN 100	155 mm	150 mm	7,19 €/Stück	10,04 €/Stück
ERF E 155-175 ST oder VA	DN 100	155 mm	175 mm	7,58 €/Stück	11,79 €/Stück
ERF E 155-200 ST oder VA	DN 100	155 mm	200 mm	8,19 €/Stück	14,24 €/Stück
ERF E 206-200 ST oder VA	DN 150	206 mm	200 mm	8,32 €/Stück	15,49 €/Stück



Inklusive Schmutzfangkorb



Fortis | 500 mm Beton-Sinkkästen

empf. Verkaufspreise zuzüglich MwSt.

* Materialauswahl der Zargen in die Artikelnummer eintragen

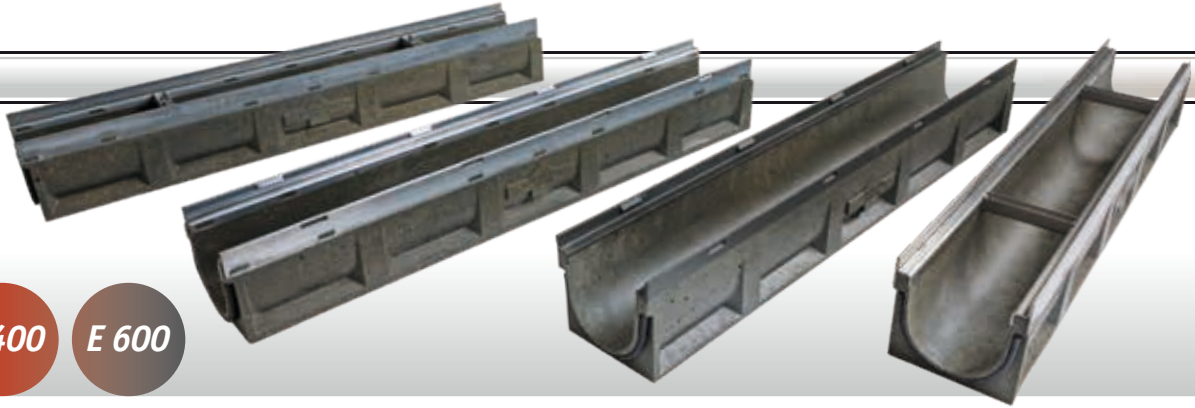
	Artikelbezeichnung	Nennmaß	angelehnt an die Belastungsklasse	für Rinnenbreite	für Rinnenhöhe	Anschlusshöhe	* ST feuerverzinkte Stahlzargen	* ST G fv. Stahlzargen für Gussroste	* GG Gusszargen für Gussroste	* VA Edelstahl- zargen	
DN100	Für Rinnenhöhe 150 mm										
	ERFO SK 155-150 (*)	DN 100	D 400	155 mm	150 mm	380 mm	172,73 €/Stück	172,73 €/Stück	181,11 €/Stück	229,59 €/Stück	
	Für Rinnenhöhe 175 mm										
	ERFO SK 155-175 (*)	DN 100	D 400	155 mm	175 mm	405 mm	172,73 €/Stück	172,73 €/Stück	181,11 €/Stück	229,59 €/Stück	
DN150	Für Rinnenhöhe 200 mm										
	ERFO SK 155-200 (*)	DN 100	D 400	155 mm	200 mm	430 mm	172,73 €/Stück	172,73 €/Stück	181,11 €/Stück	229,59 €/Stück	
	Für Rinnenhöhe 200 mm										
ERFO SK 206-200 (*)	DN 150	D 400	206 mm	200 mm	410 mm	253,68 €/Stück	253,68 €/Stück	266,26 €/Stück	373,83 €/Stück		



1.000 mm und 500 mm Betonrinnen
mit Stützen finden Sie auf [Seite 16](#).



Poly-Fortis | Polymerbetonrinnen



D 400 **E 600**

Auch in 250 mm Höhe erhältlich

Poly-Fortis | 1.000 mm & 500 mm Polymerbetonrinnen

empf. Verkaufspreise zuzüglich MwSt.

* Materialauswahl der Zargen in die Artikelnummer eintragen

	Artikelbezeichnung	Nennmaß	Belastungsklasse	Breite	Höhe	Länge	* ST Feuerverzinkte Stahlzargen	* ST G fv. Stahlzargen für Gussroste	* GG Gusszargen für Gussroste	* VA Edelstahl- zargen	
DN100	Höhe 150 mm										
	ERPF 155-150-1000 (*)	DN 100	D 400	155 mm	150 mm	1.000 mm	62,60 €/Stück	62,60 €/Stück	90,28 €/Stück	112,51 €/Stück	
	ERPF 155-150-500 (*)	DN 100	D 400	155 mm	150 mm	500 mm	46,94 €/Stück	46,94 €/Stück	63,20 €/Stück	78,75 €/Stück	
	Höhe 175 mm										
	ERPF 155-175-1000 (*)	DN 100	E 600	155 mm	175 mm	1.000 mm	62,60 €/Stück	62,60 €/Stück	90,28 €/Stück	112,51 €/Stück	
	ERPF 155-175-500 (*)	DN 100	E 600	155 mm	175 mm	500 mm	46,94 €/Stück	46,94 €/Stück	63,20 €/Stück	78,75 €/Stück	
DN150	Höhe 200 mm										
	ERPF 155-200-1000 (*)	DN 100	E 600	155 mm	200 mm	1.000 mm	62,60 €/Stück	62,60 €/Stück	90,28 €/Stück	112,51 €/Stück	
	ERPF 155-200-500 (*)	DN 100	E 600	155 mm	200 mm	500 mm	46,94 €/Stück	46,94 €/Stück	63,20 €/Stück	78,75 €/Stück	
	Höhe 200 mm										
	ERPF 206-200-1000 (*)	DN 150	D 400	206 mm	200 mm	1.000 mm	82,70 €/Stück	82,70 €/Stück	108,20 €/Stück	143,28 €/Stück	
	ERPF 206-200-500 (*)	DN 150	D 400	206 mm	200 mm	500 mm	57,89 €/Stück	57,89 €/Stück	75,74 €/Stück	100,29 €/Stück	

Fortis | Endstücke aus feuerverzinktem Stahl oder Edelstahl

empf. Verkaufspreise zuzüglich MwSt.

Artikelbezeichnung	Nennmaß	Breite	Höhe	aus feuerverzinktem Stahl	aus Edelstahl
ERF E 155-150 ST oder VA	DN 100	155 mm	150 mm	7,19 €/Stück	10,04 €/Stück
ERF E 155-175 ST oder VA	DN 100	155 mm	175 mm	7,58 €/Stück	11,79 €/Stück
ERF E 155-200 ST oder VA	DN 100	155 mm	200 mm	8,19 €/Stück	14,24 €/Stück
ERF E 206-200 ST oder VA	DN 150	206 mm	200 mm	8,32 €/Stück	15,49 €/Stück



Inklusive Schmutzfangkorb

Poly-Fortis | 500 mm Polymerbeton-Sinkkästen

empf. Verkaufspreise zuzüglich MwSt.

* Materialauswahl der Zargen in die Artikelnummer eintragen

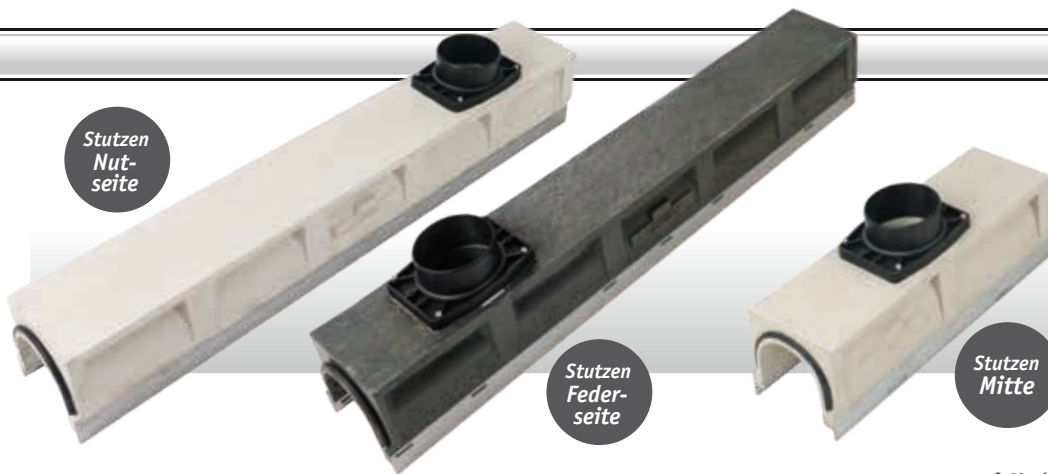
	Artikelbezeichnung	Nennmaß	angelehnt an die Belastungsklasse	für Rinnenbreite	für Rinnenhöhe	Anschlusshöhe	* ST Feuerverzinkte Stahlzargen	* ST G fv. Stahlzargen für Gussroste	* GG Gusszargen für Gussroste	* VA Edelstahl- zargen	
DN100	Für Rinnenhöhe 150 mm										
	ERPF SK 155-150 (*)	DN 100	D 400*	155 mm	150 mm	380 mm	172,73 €/Stück	172,73 €/Stück	181,11 €/Stück	229,59 €/Stück	
	Für Rinnenhöhe 175 mm										
	ERPF SK 155-175 (*)	DN 100	E 600*	155 mm	175 mm	405 mm	172,73 €/Stück	172,73 €/Stück	181,11 €/Stück	229,59 €/Stück	
DN150	Für Rinnenhöhe 200 mm										
	ERPF SK 155-200 (*)	DN 100	E 600*	155 mm	200 mm	430 mm	172,73 €/Stück	172,73 €/Stück	181,11 €/Stück	229,59 €/Stück	
	Für Rinnenhöhe 200 mm										
ERPF SK 206-200 (*)	DN 150	D 400*	206 mm	200 mm	410 mm	253,68 €/Stück	253,68 €/Stück	266,26 €/Stück	373,83 €/Stück		



1.000 mm und 500 mm Polymerbetonrinnen
mit Stützen finden Sie auf [Seite 16](#).



Fortis und Poly-Fortis | Rinnen mit Stutzen



Fortis | 1.000 mm und 500 mm Betonrinnen mit Stutzen

empf. Verkaufspreise zuzüglich MwSt.

* Materialauswahl der Zargen in die Artikelnummer eintragen

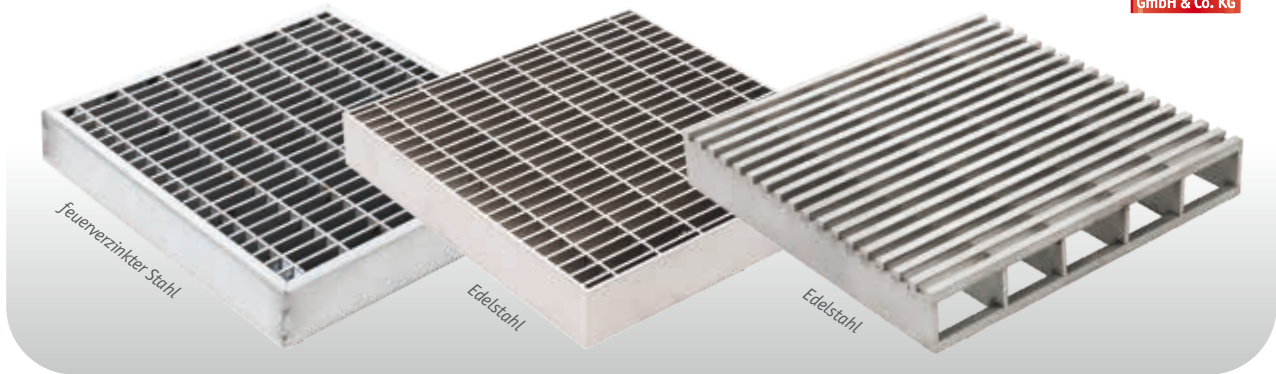
Artikelbezeichnung	Stutzenposition	Nennmaß	Belastungsklasse	Breite	Höhe	Länge	* ST feuerverzinkte Stahlzargen	* ST G fv. Stahlzargen für Gussroste	* GG Gusszargen für Gussroste	* VA Edelstahl- zargen
Höhe 150 mm										
ERFO SN 155-150-1000 (*)	Nutseite	DN 100	D 400	155 mm	150 mm	1.000 mm	96,24 €/Stück	96,24 €/Stück	123,13 €/Stück	144,72 €/Stück
ERFO SF 155-150-1000 (*)	Federseite	DN 100	D 400	155 mm	150 mm	1.000 mm	96,24 €/Stück	96,24 €/Stück	123,13 €/Stück	144,72 €/Stück
ERFO SM 155-150-500 (*)	Mitte	DN 100	D 400	155 mm	150 mm	500 mm	81,06 €/Stück	81,06 €/Stück	96,84 €/Stück	111,93 €/Stück
Höhe 175 mm										
ERFO SN 155-175-1000 (*)	Nutseite	DN 100	D 400	155 mm	175 mm	1.000 mm	96,24 €/Stück	96,24 €/Stück	123,13 €/Stück	144,72 €/Stück
ERFO SF 155-175-1000 (*)	Federseite	DN 100	D 400	155 mm	175 mm	1.000 mm	96,24 €/Stück	96,24 €/Stück	123,13 €/Stück	144,72 €/Stück
ERFO SM 155-175-500 (*)	Mitte	DN 100	D 400	155 mm	175 mm	500 mm	81,06 €/Stück	81,06 €/Stück	96,84 €/Stück	111,93 €/Stück
Höhe 200 mm										
ERFO SN 155-200-1000 (*)	Nutseite	DN 100	D 400	155 mm	200 mm	1.000 mm	96,24 €/Stück	96,24 €/Stück	123,13 €/Stück	144,72 €/Stück
ERFO SF 155-200-1000 (*)	Federseite	DN 100	D 400	155 mm	200 mm	1.000 mm	96,24 €/Stück	96,24 €/Stück	123,13 €/Stück	144,72 €/Stück
ERFO SM 155-200-500 (*)	Mitte	DN 100	D 400	155 mm	200 mm	500 mm	81,06 €/Stück	81,06 €/Stück	96,84 €/Stück	111,93 €/Stück
Höhe 200 mm										
ERFO SN 206-200-1000 (*)	Nutseite	DN 150	D 400	206 mm	200 mm	1.000 mm	116,48 €/Stück	116,48 €/Stück	140,52 €/Stück	174,58 €/Stück
ERFO SF 206-200-1000 (*)	Federseite	DN 150	D 400	206 mm	200 mm	1.000 mm	116,48 €/Stück	116,48 €/Stück	140,52 €/Stück	174,58 €/Stück
ERFO SM 206-200-500 (*)	Mitte	DN 150	D 400	206 mm	200 mm	500 mm	92,17 €/Stück	92,17 €/Stück	103,77 €/Stück	132,85 €/Stück

Poly-Fortis | 1.000 und 500 mm Polymerbetonrinnen mit Stutzen

empf. Verkaufspreise zuzüglich MwSt.

* Materialauswahl der Zargen in die Artikelnummer eintragen

Artikelbezeichnung	Stutzenposition	Nennmaß	Belastungsklasse	Breite	Höhe	Länge	* ST feuerverzinkte Stahlzargen	* ST G fv. Stahlzargen für Guss	* GG Gusszargen für Gussroste	* VA Edelstahl- zargen
Höhe 150 mm										
ERPF SN 155-150-1000 (*)	Nutseite	DN 100	D 400	155 mm	150 mm	1.000 mm	98,07 €/Stück	98,07 €/Stück	125,76 €/Stück	147,98 €/Stück
ERPF SF 155-150-1000 (*)	Federseite	DN 100	D 400	155 mm	150 mm	1.000 mm	98,07 €/Stück	98,07 €/Stück	125,76 €/Stück	147,98 €/Stück
ERPF SM 155-150-500 (*)	Mitte	DN 100	D 400	155 mm	150 mm	500 mm	82,42 €/Stück	82,42 €/Stück	98,67 €/Stück	114,23 €/Stück
Höhe 175 mm										
ERPF SN 155-175-1000 (*)	Nutseite	DN 100	E 600	155 mm	175 mm	1.000 mm	98,07 €/Stück	98,07 €/Stück	125,76 €/Stück	147,98 €/Stück
ERPF SF 155-175-1000 (*)	Federseite	DN 100	E 600	155 mm	175 mm	1.000 mm	98,07 €/Stück	98,07 €/Stück	125,76 €/Stück	147,98 €/Stück
ERPF SM 155-175-500 (*)	Mitte	DN 100	E 600	155 mm	175 mm	500 mm	82,42 €/Stück	82,42 €/Stück	98,67 €/Stück	114,23 €/Stück
Höhe 200 mm										
ERPF SN 155-200-1000 (*)	Nutseite	DN 100	E 600	155 mm	200 mm	1.000 mm	98,07 €/Stück	98,07 €/Stück	125,76 €/Stück	147,98 €/Stück
ERPF SF 155-200-1000 (*)	Federseite	DN 100	E 600	155 mm	200 mm	1.000 mm	98,07 €/Stück	98,07 €/Stück	125,76 €/Stück	147,98 €/Stück
ERPF SM 155-200-500 (*)	Mitte	DN 100	E 600	155 mm	200 mm	500 mm	82,42 €/Stück	82,42 €/Stück	98,67 €/Stück	114,23 €/Stück
Höhe 200 mm										
ERPF SN 206-200-1000 (*)	Nutseite	DN 150	D 400	206 mm	200 mm	1.000 mm	118,17 €/Stück	118,17 €/Stück	143,67 €/Stück	178,76 €/Stück
ERPF SF 206-200-1000 (*)	Federseite	DN 150	D 400	206 mm	200 mm	1.000 mm	118,17 €/Stück	118,17 €/Stück	143,67 €/Stück	178,76 €/Stück
ERPF SM 206-200-500 (*)	Mitte	DN 150	D 400	206 mm	200 mm	500 mm	93,36 €/Stück	93,36 €/Stück	111,21 €/Stück	135,76 €/Stück



Schwerlast-Gully-Maschenrost | aus feuerverzinktem Stahl

Artikelbezeichnung	für Einlaufmaß	Auflagehöhe	Maschenweite	angelehnt an die Belastungsklasse	empf. Verkaufspreis zuzüglich MwSt.
SLGR M 250-40 30x10 ST	247 x 247 mm	40 mm	30 x 10 mm	C 250	75,33 €/Stück

Schwerlast-Gully-Maschenrost | aus Edelstahl (V2A)

Artikelbezeichnung	für Einlaufmaß	Auflagehöhe	Maschenweite	angelehnt an die Belastungsklasse	empf. Verkaufspreis zuzüglich MwSt.
SLGR M 250-40 30x10 VA	247 x 247 mm	40 mm	30 x 10 mm	C 250	127,46 €/Stück

Schwerlast-Gully-Stabrost Hydra Linearis 7 x 7 mm | aus Edelstahl (V2A)

Artikelbezeichnung	für Einlaufmaß	Auflagehöhe	Stab-Stärke	angelehnt an die Belastungsklasse	empf. Verkaufspreis zuzüglich MwSt.
SLGR LH 250-40 7x7 VA	247 x 247 mm	40 mm	7 x 7 mm	C 250	192,84 €/Stück

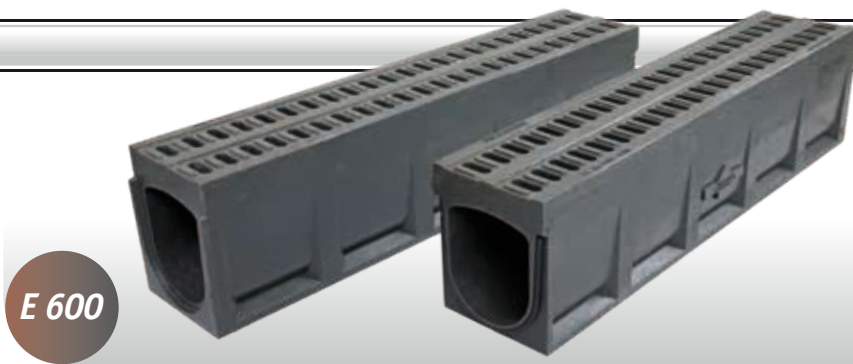


Fortis | Punkteinläufe aus Beton

Inklusive Schmutzfangkorb

Artikelbezeichnung	Länge	Breite	Höhe	Anschluss-höhe	Zargenmaterial	angelehnt an die Belastungsklasse	empf. Verkaufspreis zuzüglich MwSt.
PEFO 257-257-460-40 ST	257 mm	257 mm	460 mm	334 mm	feuerverzinkter Stahl	C 250	171,20 €/Stück
PEFO 257-257-460-40 VA	257 mm	257 mm	460 mm	334 mm	Edelstahl	C 250	212,48 €/Stück

Mono-Fortis | Schwerlast-Polymerbetonrinnen E 600



E 600

Mono-Fortis | 1.000 mm Schwerlast-Polymerbetonrinnen E600

	Artikelbezeichnung	Nennmaß	Belastungs- klasse	Breite	Höhe	Länge	empf. Verkaufspreis zuzüglich MwSt.
DN150	Höhe 250 mm						
	MFO 206-250-1000	DN 150	E 600	206 mm	250 mm	1.000 mm	107,13 €/Stück

Mono-Fortis | Endstücke aus fv. Stahl oder Edelstahl

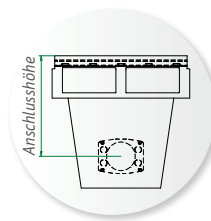
empf. Verkaufspreise zuzüglich MwSt.



Artikelbezeichnung	Nennmaß	Breite	Höhe	aus feuerverzinktem Stahl	aus Edelstahl
ERF E 206-250 ST oder VA	DN 150	206 mm	250 mm	8,10 €/Stück	13,71 €/Stück



Den Gussrost Zippa (E 600) finden Sie auf Seite 4.



Poly-Fortis | 500 mm Polymerbeton-Sinkkästen

empf. Verkaufspreise zuzüglich MwSt.

* Materialauswahl der Zargen bitte in die Artikelnummer eintragen

Artikelbezeichnung	Nenn- maß	angelehnt an die Belastungs- klasse	für Rinnen- breite	für Rinnen- höhe	Anschluss- höhe	* ST G fv. Stahlzargen für Gussroste	* GG Gusszargen für Gussroste
Für Rinnenhöhe 250 mm							
ERPF SK 206-250 (*)	DN 100	E 600	206 mm	250 mm	460 mm	267,63 €/Stück	280,91 €/Stück



Den Gussrost Zippa (E 600) finden Sie auf Seite 4.

Poly-Fortis | 500 mm Polymerbetonrinne als Spülkasten

empf. Verkaufspreise zuzüglich MwSt.

* Materialauswahl der Zargen bitte in die Artikelnummer eintragen

Artikelbezeichnung	Nenn- maß	angelent an die Belastungs- klasse	für Rinnenbreite	für Rinnenhöhe	* ST G fv. Stahlzargen für Gussroste	* GG Gusszargen für Gussroste
Höhe 250 mm						
ERPF 206-250-500 (*)	DN 100	E 600	206 mm	250 mm	61,07 €/Stück	79,89 €/Stück



Richard Brink GmbH & Co. KG

Metallwarenfabrikation und Vertrieb

Deutschland

Görlitzer Straße 1
33758 Schloß Holte-Stukenbrock
T +49 (0)5207 95 04-0
F +49 (0)5207 95 04-20

anfragen@richard-brink.de
bestellungen@richard-brink.de

Österreich

Rosenheim 112 b
9805 Baldramsdorf
T +43 (0)4762 75 00-0
F +43 (0)4762 75 00-04

anfragen@richard-brink.at
bestellungen@richard-brink.at

Niederlande

Capitool 10
7521PL Enschede
T +31 (0)85 210 0519
M +31 (0)64 420 9309

aanvragen@richard-brink.nl
bestellingen@richard-brink.nl

Frankreich

50, avenue d'Alsace
68000 Colmar
T +49 (0)5207 95 04 224
T +33 6 79 87 58 17

demandes@richard-brink.fr
commandes@richard-brink.fr

www.richard-brink.de

mit Ausschreibungstext-Generator,
Bezugsquellen-Datenbank
und **Online-Shop**

